

소형 태양전지판넬 V-I 특성 측정

소스메저유닛 GS610

어플리케이션 개요

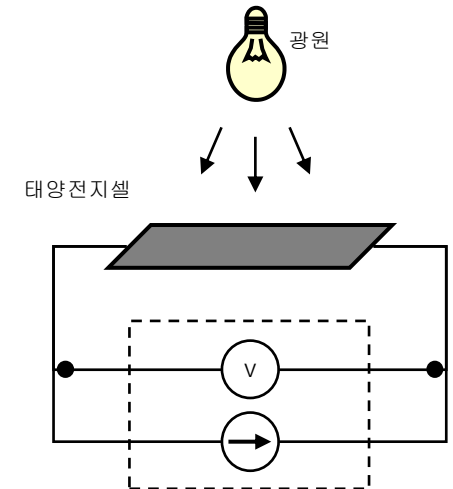
GS610은 태양전지에서 전류를 끌어와 전력을 소비하고 각 전류치에 해당하는 전지전압을 측정합니다. V-I 특성을 그래프화 하여 개방전압 (전류=0A에 해당하는 전지전압), 단락전류 (전압=0V에 해당하는 출력전류), 최대파워 동작점 (전력이 최대가 되는 전압, 전류) 등의 값을 연산합니다.

어플리케이션 개요

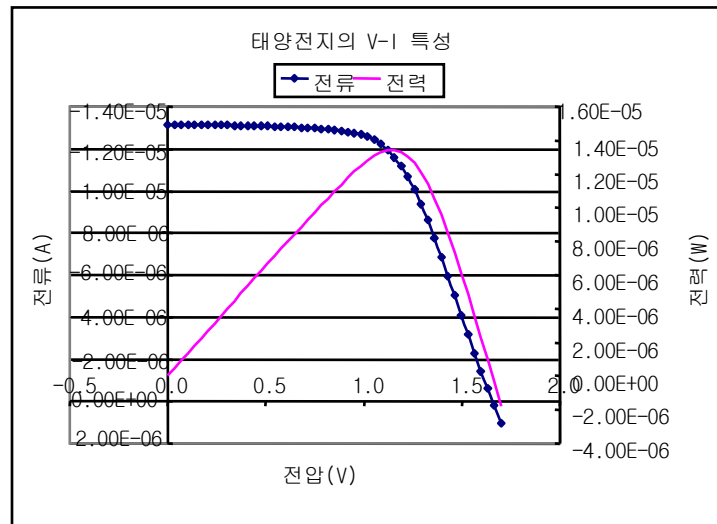
GS610을 고정도 전자부하로서 사용하고 부하전류에 의해 변화하는 태양전지의 전압을 측정합니다. 측정결과인 CSV파일은 GS610의 내장스토리지에 저장되어 PC에서 손쉽게 액세스할 수 있습니다.

제품특징

- 전압발생 기본확도 $\pm 0.02\%$ 의 고정도
- 12V출력에 최대전류 3.2A까지 발생 & 측정 가능
- 내장스토리지에 간단히 액세스



V-I 특성 그래프



측정결과파일 (CSV)

Sweep (V)	Current (A)	Power (W)
1.70E+00	1.05E-06	-1.78E-06
1.67E+00	1.64E-07	-2.74E-06
1.63E+00	-6.09E-07	-6.12E-06
1.60E+00	-1.42E-06	-6.12E-06
1.56E+00	-2.28E-06	-6.12E-06
1.53E+00	-3.17E-06	-6.12E-06
1.50E+00	-4.09E-06	-6.12E-06
1.46E+00	-5.02E-06	-6.12E-06
1.43E+00	-5.96E-06	-6.12E-06
1.39E+00	-6.88E-06	-6.12E-06
1.36E+00	-7.76E-06	-6.12E-06
1.33E+00	-8.60E-06	-6.12E-06
1.29E+00	-9.36E-06	-6.12E-06
1.26E+00	-1.01E-05	-6.12E-06
1.22E+00	-1.07E-05	-6.12E-06
1.19E+00	-1.12E-05	-6.12E-06



소스메저유닛 GS610

그래프화

드래그 & 드롭